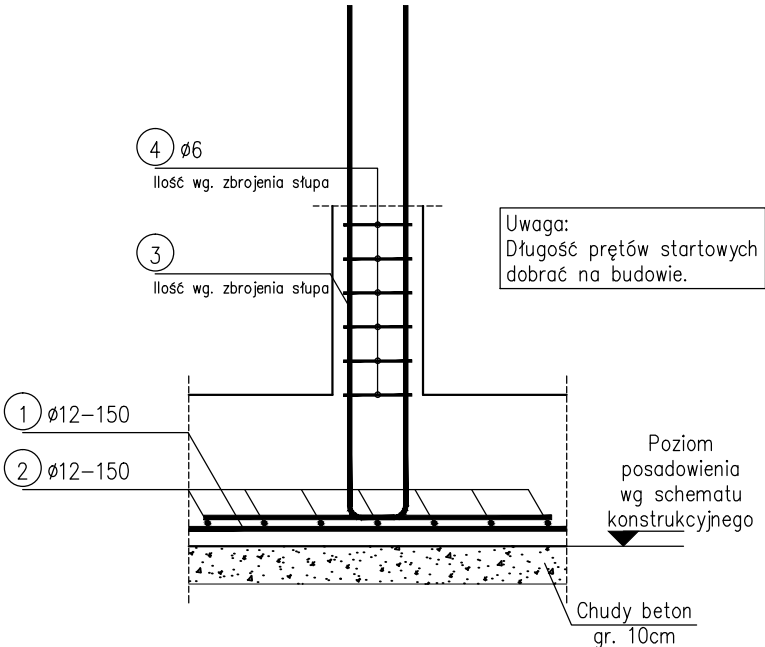
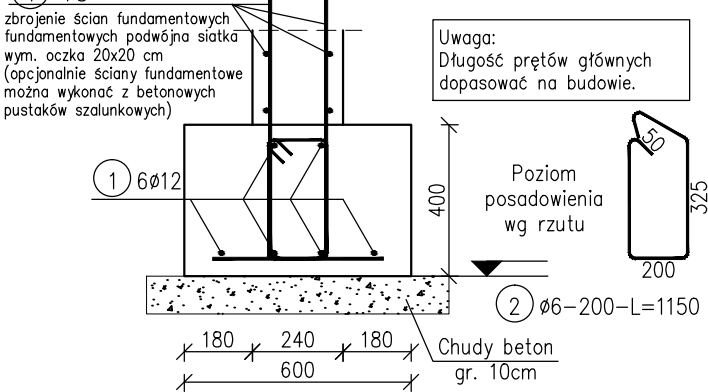


UWAGA:
między istniejącymi i projektowanymi ławami fundamentowymi
wykonać dylatację 3 cm

Schemat zbrojenia stopy fundamentowej



Schemat zbrojenia ław fundamentowych ŁF.1



- UWAGI OGÓLNE:
1. Rysunki konstrukcyjne rozpatrywać w oparciu o pełną dokumentację projektu budowlanego.
 2. Wymiary podano w centymetrach z dokładnością do 0,5cm (schemat konstrukcyjny) i milimetrach z dokładnością do 1,0mm (rysunki zbrojeniowe).
 3. Poziomy podano w metrach.
 4. Wymiary konstrukcji oraz jej elementów, przed docięciem lub prefabrykacją, sprawdzać obmiarem na budowie.
 5. Izolację przeciwwilgociową, zabezpieczenie antykorozyjne i przeciwpożarowe elementów wykonać wg Opisu Technicznego i właściwych dokumentów projektu architektoniczno-budowlanego.
 6. Wszelkie stosowane wyroby, materiały i łączniki powinny posiadać odpowiednie atesty dopuszczające je do obrotu i powszechnego lub jednostkowego stosowania w budownictwie.
 7. Wszystkie prace budowlane należy wykonać zgodnie z aktualnym Prawem Budowlanym, obowiązującymi zasadami normowymi oraz sztuką budowlaną.
 8. Projekt budowlany nie wyczerpuje wszystkich rozwiązań wykonawczych, technologicznych oraz montażowych.

- UWAGI WYKONAWCZE:
1. Projekt fundamentów sporządzony dla prostych warunków gruntowych oraz I kategorii geotechnicznej. Jako podłoże w poziomie posadowienia przyjęto gliny pylaste o konsystencji plastycznej.
 2. W przypadku stwierdzenia gruntów nienośnych lub odbiegających budowę od przyjętych założeń należy skontaktować się z projektantem.
 3. Wykopy zabezpieczyć przed wpływem wód opadowych.
 4. Fundament wykonać w jednym betonowaniu, nie dopuszcza się przerw roboczych.
 5. Nie dopuszcza się mieszania betonu na budowie.
 6. W przypadku zastosowania rozwiązań systemowych, postępować zgodnie z zaleceniami Producenta.
 7. Fundament pod kominami wykonać zgodnie z ich wymiarami rzeczywistymi.
 8. W przypadku stwierdzenia znacznych rozbieżności pomiędzy stanem istniejącym, a przyjętymi rozwiązaniami projektowanymi, należy skontaktować się z jednostką projektową w celu wybrania prawidłowych rozwiązań.

Uwaga:
Należy zachować min. poziom posadowienia poniżej głębokości przemarzania – min. 1,0m p.p.t. Posadowienie należy zachować w warstwie nośnej gruntu rodzimego.

Beton	C20/25	(B25)
Stal	34GS	
	RB500W	
Otulina dolna	C _{nom} = 50mm	
Otulina boczna	C _{nom} = 40mm	

Jednostka projektowa
USŁUGI PROJEKTOWE PREŚ
Agnieszka
adres:
ŁASZEW RZĄDOWY 82
98 – 324 WIERZCHŁAS
tel. 500 – 348 – 103
mail: pres.agnieszka@wp.pl

Objekt
BUDYNEK: PRZEDSZKOLE/DOM DZIECKA

Adres inwestycji
obręb: 3 MIASTO WIELUŃ, dz. nr 184/1 i 184/2
jednostka ewidencyjna: WIELUŃ

Inwestor
POWIAT WIELUŃSKI
PLAC KAZIMIERZA WIELKIEGO 2,
98–300 WIELUŃ

Nazwa rysunku
RZUT FUNDAMENTÓW

Bronża
KONSTRUKCJA
Etap
BUDOWLANY

Projektant
mgr inż. PREŚ Agnieszka
OPL/1001/POOK/14;
ŁOB/80/5742/10
Podpis

Sprawdzający
mgr inż. NACISKAŁA Krzysztof
OPL/0349/POOK/07
ŁOB/80/8205/07
Podpis

Data
11.2025
Nr rys.
PB_ 01
Skala
1:100
1:20

UWAGA!
Jako podłoże gruntowe przyjęto gliny pylaste o konsystencji twardoplastycznej (IL=0,20).
Naprężenia dopuszczalne dla przyjętego podłoża gruntowego wynoszą 230 kPa.

W sytuacji występowania gruntów o gorszych parametrach, należy skontaktować się z jednostką projektową, celem adaptacji projektu do warunków zastanych na budowie.